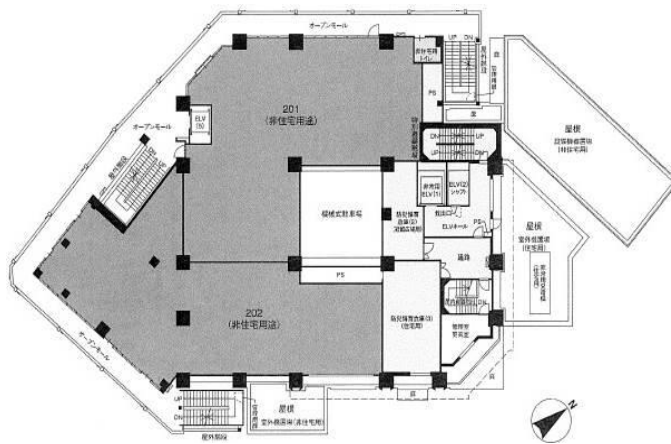


新築 ブランズタワー 所沢 貸店舗・事務所



- ・ 令和4年3月完成
- ・ 所沢の新しいシンボルタワー
- ・ 急激に開発が進む所沢
- ・ 業種ご相談下さい
NG業種 金融業・風俗関係
- ・ 飲食業ご相談下さい



物件種目	貸店舗・事務所		
最寄駅	西武池袋・新宿線「所沢駅」		
間取り	202区画 164.51㎡		
賃貸条件	賃料 765,600 (税込) 円		
	礼金2ヶ月 保証金6ヶ月		
所在地	所沢市東町12-10		
交通	西武池袋・新宿線 「所沢駅」西口 徒歩6分		
建物	建物名	ブランズタワー所沢	
	規模構造	鉄筋コンクリート造 29階建	
	使用部分面積	164.51㎡ (49.76坪)	
	間取内訳		
築年月	令和4年3月新築		
管理費等	賃料に含む		
駐車場	要確認 住居用に空きのある場合のみ可		
現況	空室	入居日	契約後貸主工事施工後
本体設備	東京電力 公営水道 本下水 都市ガス (引込可)		
各戸設備	スケルトン渡し		
備考	保証会社を利用させていただきます。 (初回保証料80%)		

埼玉県知事免許第(10)第11276号

〒359-1122

所沢市寿町23-2 T-106号



(株)アイビーホーム

グレースィアタワーズ所沢

住まいのご相談承ります。TEL 04-2939-8991

FAX04-2939-8992

■取引態様	■手数料	■情報公開日
専任媒介	100%	

物件番号 _____